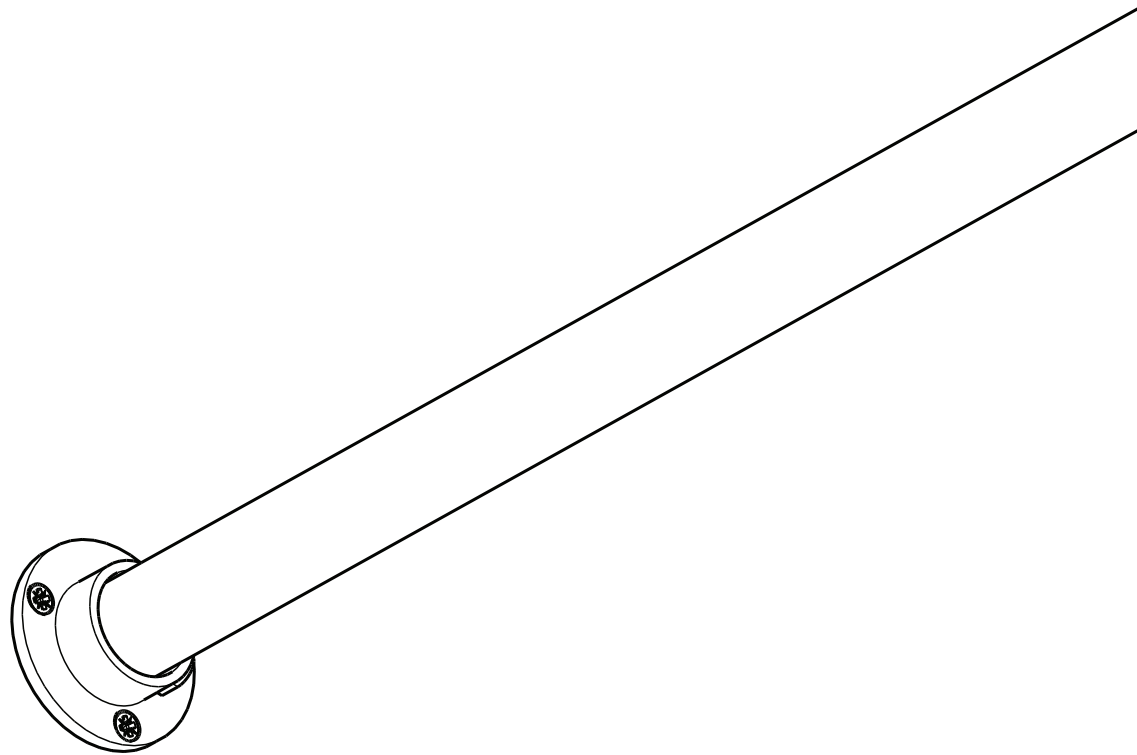
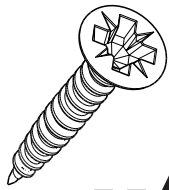




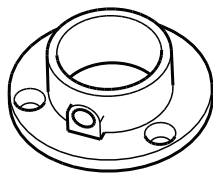
DRAŻEK UBRANIOWY

CLASSIC MINI





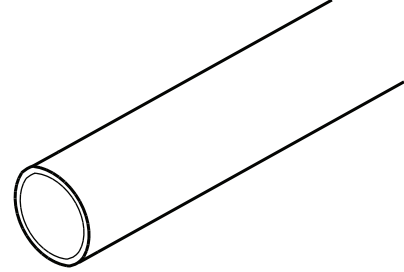
x6



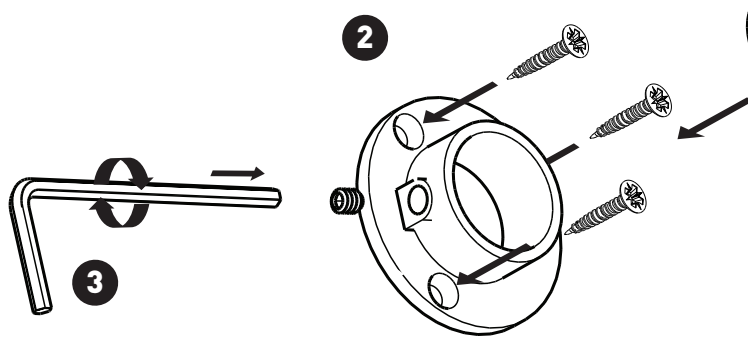
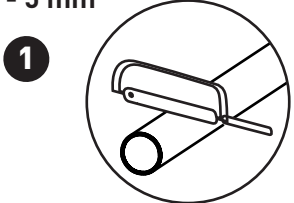
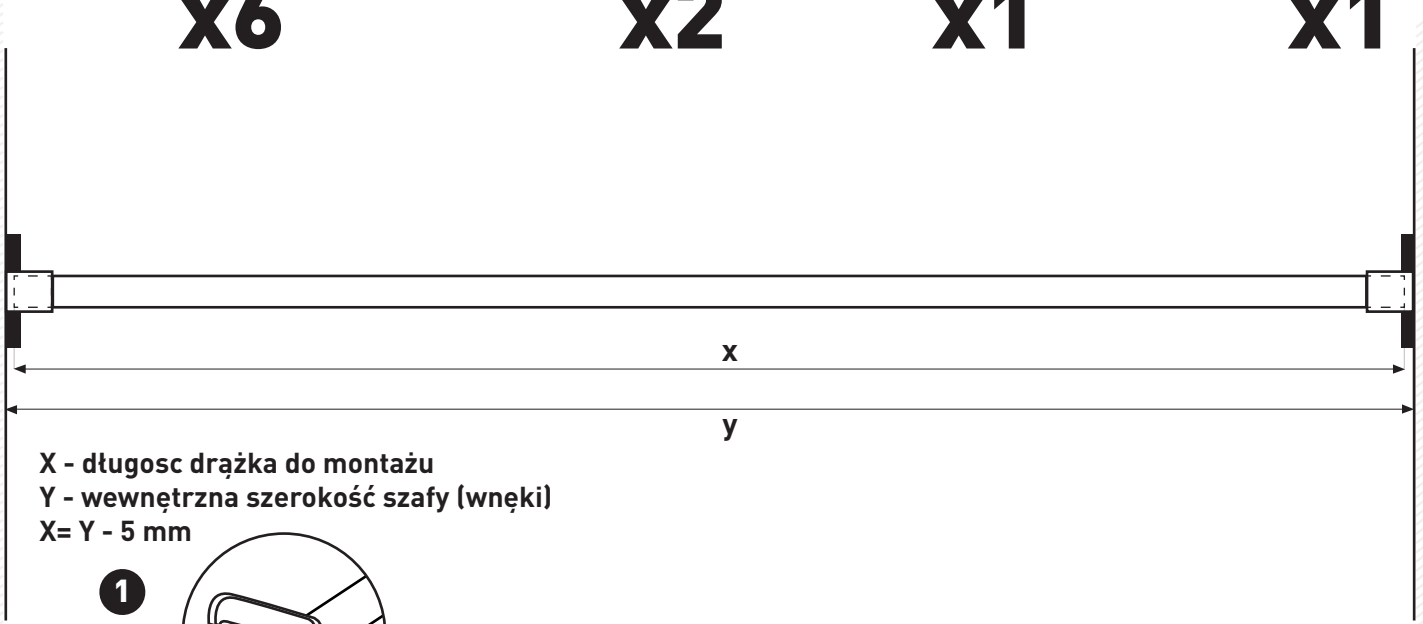
x2



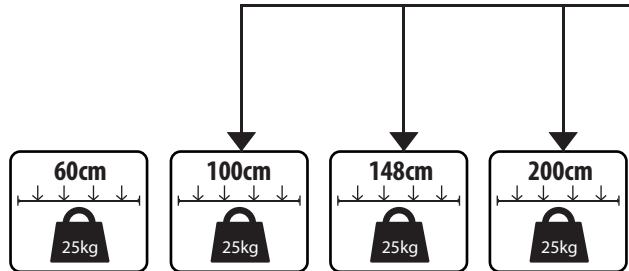
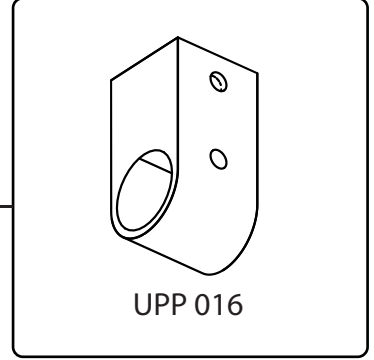
x1



x1



UCHWYT PRZELOTOWY*



Drążek ubraniowy powinien być wyposażony w uchwyt przełotowy montowany co 60cm, szczególnie jeśli równomierne obciążenie dochodzi do 25 kg/mb, aby zapewnić stabilność i uniknąć odkształceń.

* uchwyt sprzedawany osobno jest konieczny w przypadku długości 100, 148, 200cm.