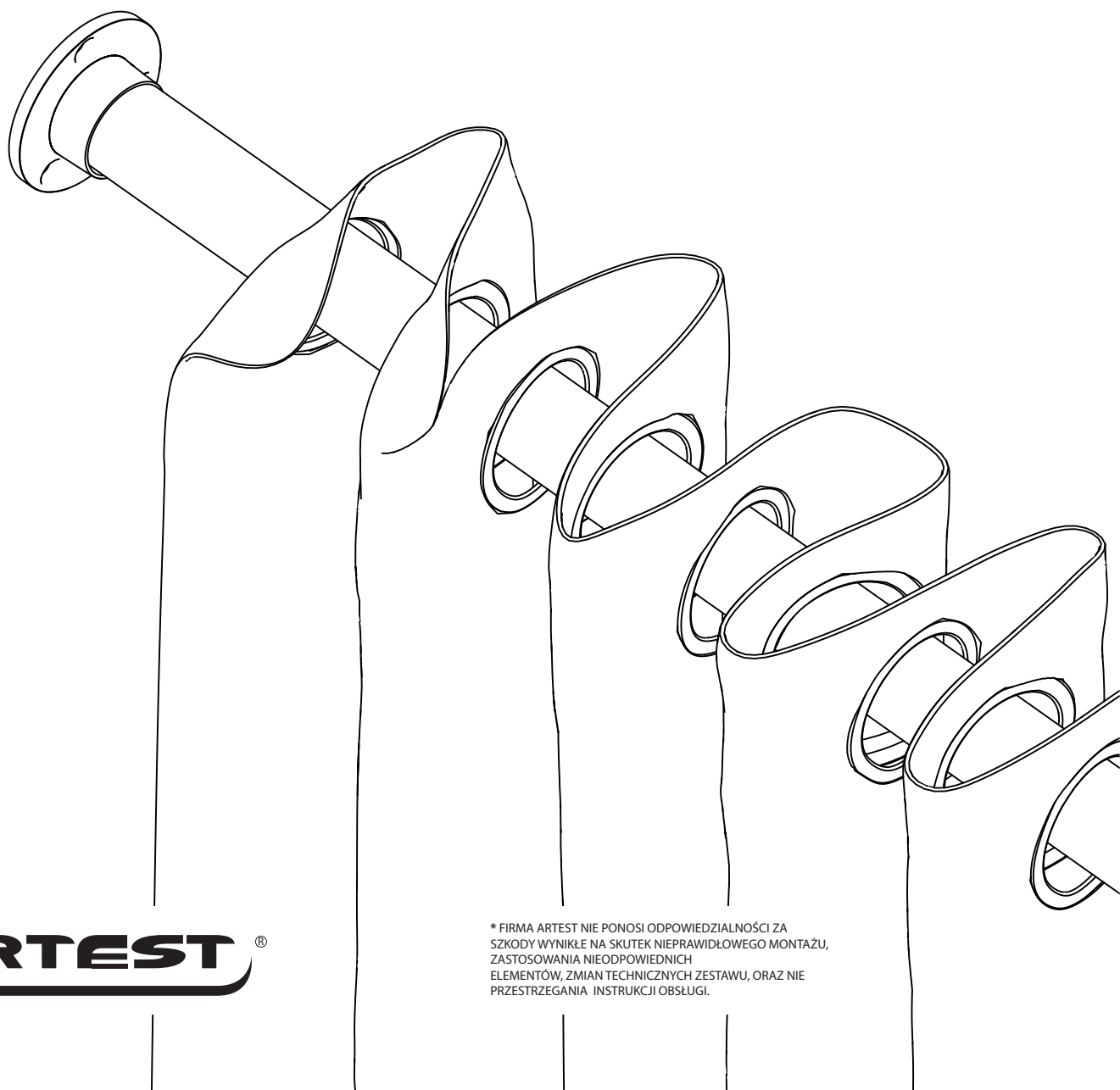


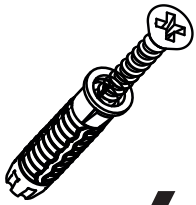
DRAŻEK TARASOWY POD ZASŁONY

TARAS Ø 25mm

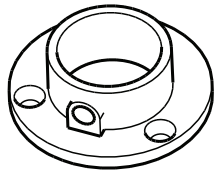


ARTEST®

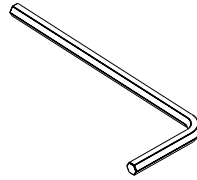
* FIRMA ARTEST NIE PONOSI ODPOWIEDZIALNOŚCI ZA SZKODY WYNIKŁE NA SKUTEK NIEPRAWIDŁOWEGO MONTAŻU, ZASTOSOWANIA NIEODPOWIEDNICH ELEMENTÓW, ZMIAN TECHNICZNYCH ZESTAWU, ORAZ NIE PRZESTRZEGANIA INSTRUKCJI OBSŁUGI.



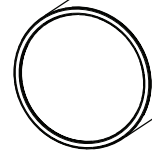
x6



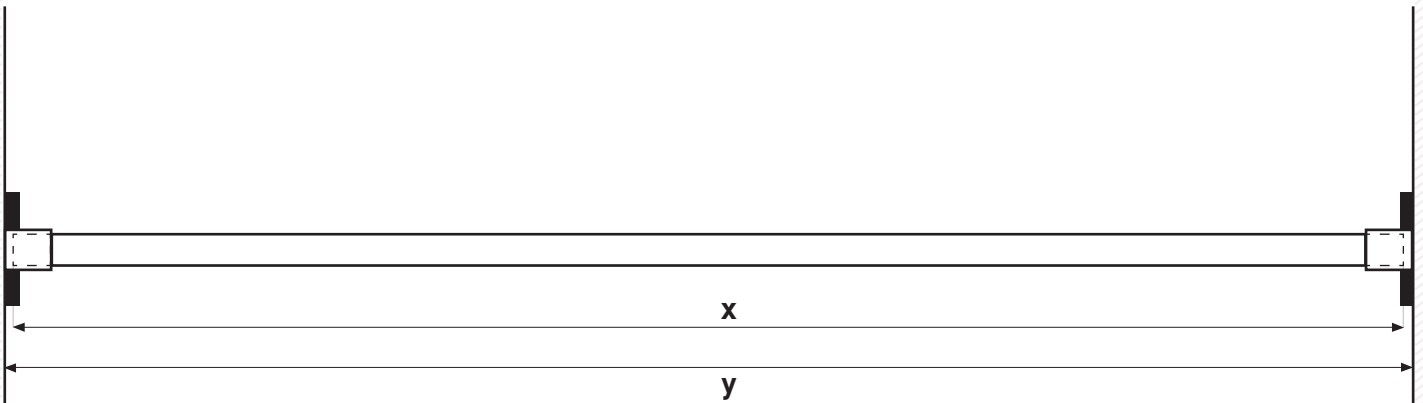
x2



x1



x1

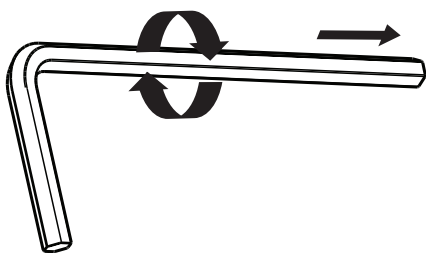
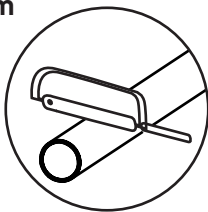


X - długość drążka do montażu

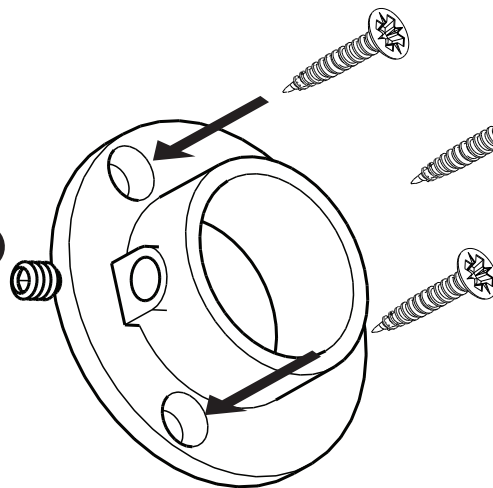
Y - odległość całkowita (między ścianą lub słupkami)

$X = Y - 5 \text{ mm}$

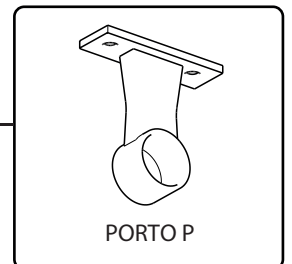
1*



2



UCHWYT PRZELOTOWY**



PORTO P

100cm	148cm	200cm	295cm	400cm
MAX 35kg	MAX 30kg	MAX 25kg	MAX 15kg	MAX 10kg

* W przypadku cięcia drążka stalowego dochodzi do przerywania warstwy ochronnej (np. farby proszkowej lub ocynku). W miejscu cięcia może z czasem pojawić się ognisko korozji (rdza) – jest to naturalne zjawisko fizykochemiczne, które nie podlega gwarancji. Aby ograniczyć to zjawisko, zalecamy zabezpieczenie miejsca cięcia odpowiednim środkiem antykorozyjnym, np. farbą do metalu lub lakierem cynkowym w sprayu.

** uchwyt sprzedawany osobno